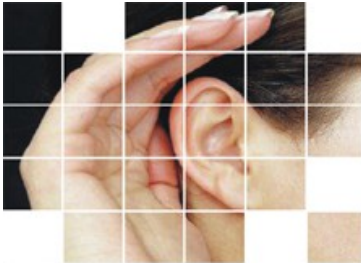


## GESTÃO DE ATENDIMENTO

### OUVIDORIA



#### Atendimento a Demandas

Mensagens recebidas e respondidas pela ETICE	2010	2011	2012	2013
Solicitação de informação	38	45	16	29
Solicitação de serviço	-	4	9	2
Sugestão	-	6	14	6
Crítica	-	1	13	-
Reclamação	-	2	9	3
Elogio	-	1	1	1
Denúncia	-	3	1	-

FONTE: OUVIDORIA ETICE